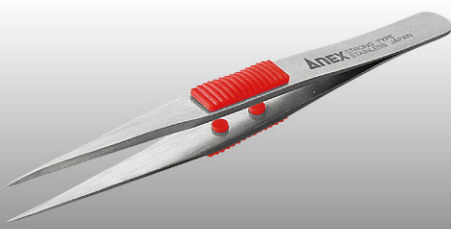
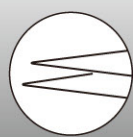




滑りにくい／力が入るラバーグリップ付  
高強度・高精度仕様

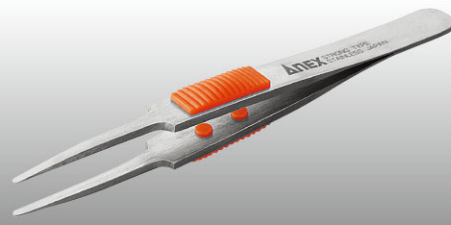
No.210  
~225

ラバーグリップ付  
ステンレスピンセット SUS410



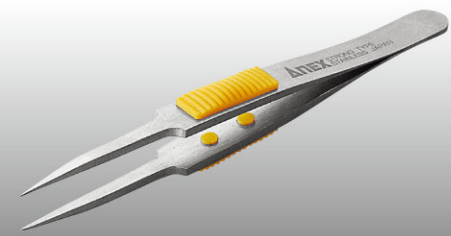
### No.210 強力型

耐久性のある標準タイプ。物をしっかりつまむことができます。



### No.211 先丸型

平らで丸みのある安全性の高い先端。対象物を傷つけず多目的用途に使用できます。



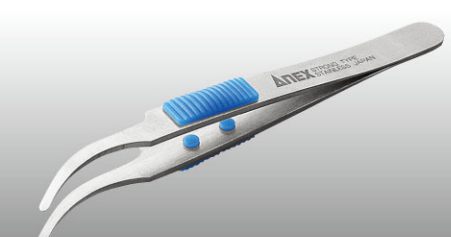
### No.214 極細鋭型

極細で非常に鋭い先端のため、狭く奥まった箇所での作業や精密部品の保持に適しています。



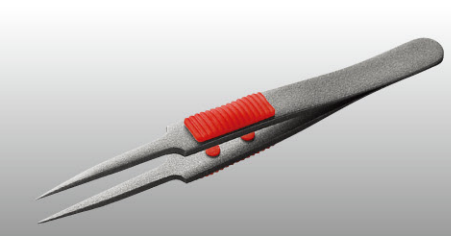
### No.215 先細鷲型

極細で非常に鋭い先端。はさんだ物が見やすい先端カーブ型。精密部品の保持に最適。



### No.217 先丸鷲型

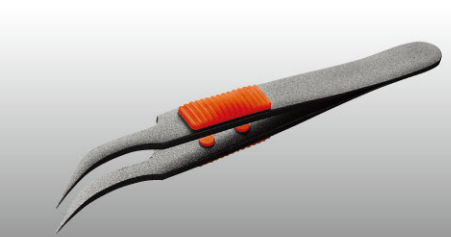
平らで丸みのある安全性の高い先端。はさんだ物が見やすい先端カーブ型。



### No.224 極細鋭型

極細で非常に鋭い先端のため、狭く奥まった箇所での作業や精密部品の保持に適しています。

のりがつきにくいフッ素加工処理



### No.225 先細鷲型

極細で非常に鋭い先端。はさんだ物が見やすい先端カーブ型。精密部品の保持に最適。

のりがつきにくいフッ素加工処理

| No. | 仕様                             |  | L   | W  |  | <br>4962485 |
|-----|--------------------------------|--|-----|----|---|--|
| 210 | 強力型 <small>高強度 SUS410</small>  |  | 120 | 10 | 12  | 096014   |
| 211 | 先丸型 <small>高強度 SUS410</small>  |  | 120 | 10 | 12  | 096021   |
| 214 | 極細鋭型 <small>高強度 SUS410</small> |  | 115 | 10 | 12  | 096038   |
| 215 | 先細鷲型 <small>高強度 SUS410</small> |  | 115 | 10 | 12  | 096045   |
| 217 | 先丸鷲型 <small>高強度 SUS410</small> |  | 120 | 10 | 12  | 096052   |
| 224 | 極細鋭型 <small>高強度 SUS410</small> |  | 115 | 10 | 12  | 096113   |
| 225 | 先細鷲型 <small>高強度 SUS410</small> |  | 115 | 10 | 12  | 096120   |